

SONY



VPL-XW7000ES

Natives 4K | Laser mit ACF-Objektiv | 3200 lm

Fesselnde Unterhaltung und strahlend helle Bilder mit einem nativen 4K-SXRD-Laserprojektor

---

VPL-XW7000ES

# Ein atemberaubendes Heimkinoerlebnis in noch größerem Format.

Der VPL-XW7000ES bietet eine außergewöhnliche Helligkeit und sorgt für ein authentisches Unterhaltungserlebnis im Großformat. Genießen Sie gestochen scharfe Bilder mit lebendigen Farben, selbst in gut beleuchteten Umgebungen wie Ihrem Medienraum oder Wohnzimmer.



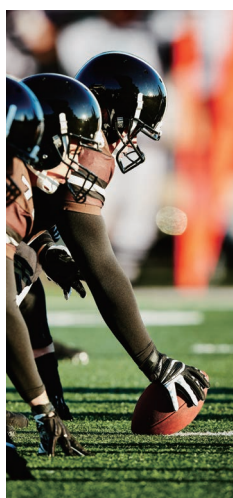
## Übersicht

- Neues Native 4K-SXRD-Panel in 0,61" (3840 x 2160)
- 3200 ANSI Lumen
- Optik mit weitem Dynamikbereich
- X1 Ultimate for projector
- IMAX Enhanced-Bildmodus
- Kompaktes Gehäuse in Schwarz und Weiß erhältlich

## Das brandneue Native 4K-SXRD™-Panel



Erleben Sie unglaublich lebensechte Bilder in nativem 4K mit 8,3 Millionen Pixeln (3840 x 2160). Mit dem neuen 0,61"-SXRD-Panel genießen Sie hohe Helligkeit, tiefe Schwarztöne, leuchtende Farben, satte Farbtöne und Texturen sowie klare Bewegungen in Kinoqualität und fließende Bilder.



## Live Colour Enhancer

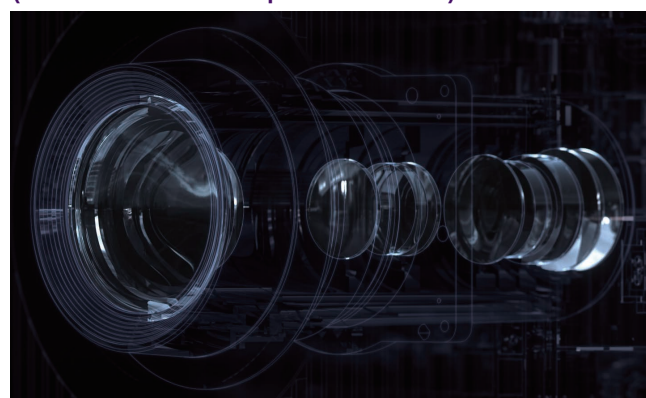
Der neu entwickelte Live Color Enhancer sorgt für lebensechte Hauttöne und lebendige Bilder. Er erweitert die Farbskala selektiv und liefert so intensive HDR-Bilder ohne unnatürliche Übersättigung. Ganz gleich, ob Sie Ihre Inhalte bei Tageslicht oder in einem abgedunkelten Raum genießen: Sie erhalten stets lebendige, naturgetreue Farben.

## X1 Ultimate for projector

Optimiert die Videoverarbeitung unseres beliebten BRAVIA TV für die Projektion. Die leistungsstarke Video-Engine ermöglicht eine erweiterte Datenverarbeitung und verbessert jedes einzelne Objekt auf der Leinwand in Echtzeit. So entstehen realistische Bilder mit hohem Dynamikbereich, unvergleichlicher Textur und Farbe sowie mehr Kontrast, wie sie nur Heimkinoprojektoren von Sony liefern können.



## ACF-Objektiv (Advanced Crisp-Focused)



Genießen Sie dank unseres brandneuen ACF-Objektivs makellose Klarheit auf der gesamten Leinwand. Durch die asphärische 70-mm-Frontlinse wird der Fokusbereich vergrößert, sodass auf dem gesamten Leinwandbereich klare Bilder dargestellt werden. Ein mechanisches Fokussierungssystem nutzt zwei bewegliche Objektivgruppen und ED-Glas (Extra-low Dispersion) für verzerrungsfreie Bilder mit präziser Farbwiedergabe.



## IMAX Enhanced-Bildmodus

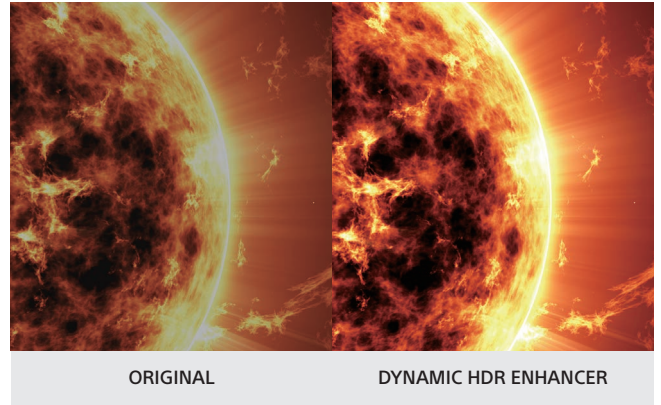
Die 4K-Projektoren von Sony sind mit IMAX Enhanced-Inhalten kompatibel und liefern die größeren, atemberaubenderen IMAX-Bilder, die Sie lieben. Nutzen Sie die Größe Ihrer Projektionsleinwand voll aus und erleben Sie Filme, die dank IMAX Enhanced noch beeindruckender werden.

## Triluminous Pro



Mit TRILUMINOS PRO werden über eine Milliarde Farben zum Leben erweckt. Unser einzigartiger TRILUMINOS PRO-Algorithmus erkennt Farben aus Sättigung, Farbton und Helligkeit und gibt so natürliche Schattierungen in allen Details wieder. So können Sie nahezu naturgetreue Farben genießen.

## Komplett neue Optik mit weitem Dynamikbereich



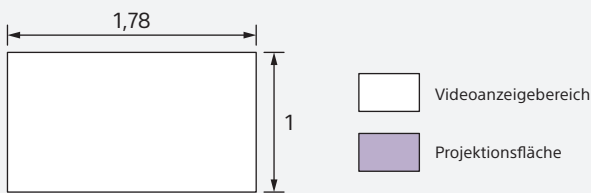
Unsere neue Optik mit weitem Dynamikbereich trägt durch Maximierung des Potenzials der Laserlichtquelle zu einem kompakten Design und besserer Lichtsteuerung bei.

Genießen Sie ein höheres Farbvolumen mit natürlich bunten Bildern und beeindruckenden Kontrasten, selbst bei hoher Helligkeit.

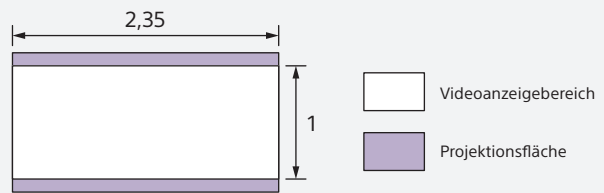
## Langlebige Helligkeit von 3200 lm

Tauchen Sie mit hellen und intensiven Bildern ganz in die Action ein. Mit unserem neu entwickelten nativen 4K-SXRD™-Panel (Silicon X-Tal Reflective Display) und einer Optik mit großem Dynamikbereich bietet der VPL-XW7000ES mit 200 nits\* auf einer 150"-Leinwand ein wahrhaft beeindruckendes Erlebnis.

## Projektionseinstellung



1,78:1 (16:9)		
Größe des projizierten Bilds		Projektionsabstand L
Diagonal	Breite x Höhe	
60" (1,52 m)	1,33 m x 0,75 m (52" x 29")	1,78–3,75 m (70–147")
80" (2,03 m)	1,77 m x 1,00 m (70" x 39")	2,38–5,02 m (94–197")
100" (2,54 m)	2,21 m x 1,25 m (87" x 49")	2,99–6,28 m (118–247")
120" (3,05 m)	2,66 m x 1,49 m (105" x 59")	3,60–7,55 m (142–297")
150" (3,81 m)	3,32 m x 1,87 m (131" x 74")	4,51–9,45 m (178–372")
170" (4,32 m)	3,76 m x 2,12 m (148" x 83")	5,12–10,72 m (202–422")
200" (5,08 m)	4,43 m x 2,49 m (174" x 98")	6,03–12,62 m (238–496")
250" (6,35 m)	5,53 m x 3,11 m (218" x 123")	7,54–15,78 m (297–621")
300" (7,62 m)	6,64 m x 3,74 m (261" x 147")	9,06–18,95 m (357–746")



2,35:1		
Größe des projizierten Bilds		Projektionsabstand L
Diagonal	Breite x Höhe	
60" (1,52 m)	1,40 m x 0,60 m (55" x 23")	1,88–3,96 m (74–156")
80" (2,03 m)	1,87 m x 0,80 m (74" x 31")	2,52–5,30 m (100–208")
100" (2,54 m)	2,34 m x 0,99 m (92" x 39")	3,16–6,64 m (125–261")
120" (3,05 m)	2,80 m x 1,19 m (110" x 47")	3,80–7,97 m (150–314")
150" (3,81 m)	3,51 m x 1,49 m (138" x 59")	4,76–9,98 m (188–393")
170" (4,32 m)	3,97 m x 1,69 m (156" x 67")	5,40–11,32 m (213–445")
200" (5,08 m)	4,67 m x 1,99 m (184" x 78")	6,36–13,32 m (251–524")
250" (6,35 m)	5,84 m x 2,49 m (230" x 98")	7,97–16,67 m (314–656")
300" (7,62 m)	7,01 m x 2,98 m (276" x 117")	9,57–20,01 m (377–788")

# Spezifikationen

Anzeigesystem	4K-SXRD-Panel, Projektionssystem	
Anzeigegerät	Größe des effektiven Anzeigebereichs	0,61" x 3
	Anzahl der Pixel	24.883.200 (3840 x 2160 x 3) Pixel
Projektionsobjektiv	Fokus	Elektrisch
	Zoom	Elektrisch (ca. 2,1 x)
	Lens-Shift	Elektronisch, vertikal: +/-85 %, horizontal: +/-36 %
	Projektionsverhältnis*1	1,35:1 bis 2,84:1
Lichtquelle	Laserdiode	
Empfohlenes Lampenaustauschintervall*2	-	
Lichtleistung	3200 lm	
Dynamischer Kontrast	∞: 1	
Akzeptierte digitale Signale	720 x 576/50p	3840 x 2160/24p
	720 x 480/60p	3840 x 2160/25p,
	1280 x 720/50p	3840 x 2160/30p
	1280 x 720/60p	3840 x 2160/50p
	1920 x 1080/50i	3840 x 2160/60p
	1920 x 1080/60i,	4096 x 2160/24p
	1920 x 1080/24p	4096 x 2160/25p
	1920 x 1080/50p	4096 x 2160/30p
	1920 x 1080/60p	4096 x 2160/50p
	1920 x 1080/120p	4096 x 2160/60p
Eingang Ausgang (Computer/Video/Steuerung)	HDMI	2 x (HDCP2.3)
	Display-Port	-
	Trigger	1 x (Klinkenbuchse, 12 V DC, max. 100 mA)
	RS-232C	1 x (D-Sub, 9-polig, (männlich))
	LAN	1 x (RJ-45, 10BASE-T/100BASE-TX)
	IR-Ein-/Ausgang	Eingang: 1 x (Klinkenbuchse)
	3D-Synchronisierungsausgang	1 x (Mini-Klinke)
USB	1 x (Type A, 5 V DC, max. 500 mA)	
Bildprozessor	X1™ Ultimate for projector	
Object-based HDR Remaster	Ja	
Dynamic HDR Enhancer	Ja	
Object-based Super Resolution	Ja	
Duale Datenbankverarbeitung	Ja	
Digital Contrast Optimizer	Ja	
Digital Focus Optimizer	Ja	
Dynamische Kontraststeuerung	Dynamische Lasersteuerung	
Motionflow	Ja	
HDR-Format	HDR10/HLG	
3D	Ja	
Bildpositionsspeicher	3	
Geringere Eingabeverzögerung	Ja (4K/2K)	
Geräusentwicklung*3	26 dB	
Betriebsspannung	100-240 V AC, 50/60 Hz	
Leistungsaufnahme	420 W	
	Standby	0,3 W (bei „Remote Start“ auf „Off“)
Netzwerk-Standby	0,5 W (LAN) (bei „Remote Start“ auf „On“) Besteht kein LAN-Anschluss, wird in den Modus mit geringer Leistungsaufnahme geschaltet.	
Abmessungen (ohne hervorstehende Teile)	460 x 210 x 517 mm (B x H x T) (18 1/8 x 8 9/32 x 20 11/32" (B x H x T))	
Gewicht	Ca. 14 kg	
Mitgeliefertes Zubehör	Fernbedienung RM-PJ24, AA-Mangan-Batterien (R6) (2), Netz Kabel (1), Objektivklappe (1), Setup-Anleitung (1)	
Optionales Zubehör	-	

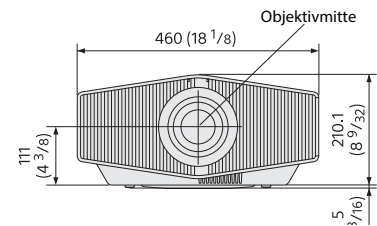
# Anschlussboard



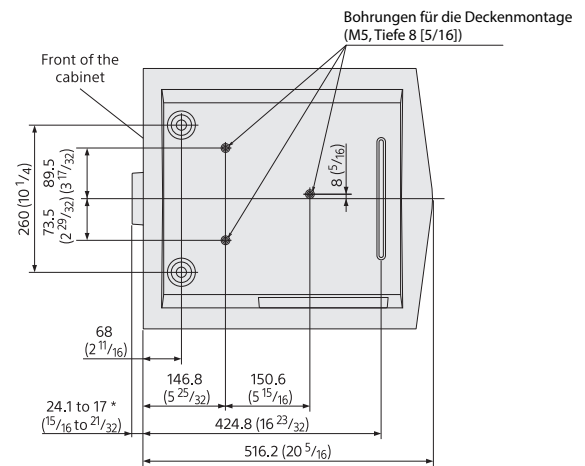
# Abmessungen

Einheit: mm (Zoll)

## Vorne



## Unten



# Optionales Zubehör

## X105-RF-X1

Xpand 3D-Brille



## AE125-RF-PRO

Xpand-3D-Sender



\*1 Displaygröße: 16:9

\*2 Die Werte sind die erwartete Wartungsdauer und werden nicht gewährleistet. Sie hängen von den Umgebungsbedingungen und dem Projektoreinsatz ab.

\*3 Abhängig von den Einstellungen des Projektors und der Betriebsumgebung.

# Garantie

PrimeSupport		Weitere Informationen zu PrimeSupport erhalten Sie unter <a href="http://pro.sony/EU-PrimeSupport">pro.sony/EU-PrimeSupport</a>	
Name des Servicepakets	3 Jahre PrimeSupport (inbegriffen)	PSP.VPLXW7.EC.4	PSP.VPLXW7.EC.5
Paketyp	Standard	Elite Reparaturservice und Leihgerät	
Gesamtdauer je nachdem, was zuerst eintritt	3 Jahre oder 7000 Stunden (durchschnittlich ~6,5 Std. Betrieb/Tag)	4 Jahre oder 9600 Stunden (durchschnittlich ~6,5 Std. Betrieb/Tag)	5 Jahre oder 12.000 Stunden (durchschnittlich ~6,5 Std. Betrieb/Tag)
Helpdesk	Verfügbarkeit des Helpdesks Mo–Fr 09:00–18:00 Uhr MEZ		
Reparatur	Standardrückgaberecht für Grundreparatur		
Leihgerät während der Reparatur	Nein	XW5-Serie	
Logistik	Logistikdienste für Reparaturen und Leihgeräte sind inbegriffen falls zutreffend; keine zusätzlichen Kosten		

Erweitern Sie die Garantie Ihres neuen Laserprojektors auf 4 oder 5 Jahre mit einem Elite-Paket mit Reparaturservice und Leihgerät und seien Sie komplett sorglos.

Wenn eine Reparatur erforderlich ist, sind alle Logistikdienste inbegriffen und ein Leihgerät wird bereitgestellt, um Ausfallzeiten zu vermeiden.



© 2022 Sony Corporation.

Alle Rechte vorbehalten. Dieses Dokument darf ohne schriftliche Genehmigung weder ganz noch auszugsweise reproduziert werden. Funktionen und Spezifikationen können ohne vorherige Ankündigung geändert werden. Alle nicht metrischen Maße und Gewichte verstehen sich als Näherungswerte. „Sony“ ist eine eingetragene Marke der Sony Corporation. Alle anderen Marken sind Eigentum der jeweiligen Unternehmen. Fehler und Auslassungen sind ausgenommen.

Folgen Sie uns auf [LinkedIn](#).

**SONY**

